



HAFİF ÇELİK PROFİL  
ÜRETİM HATTI

LIGHT GAUGE STEEL FRAME MACHINE



Tüm hakları saklıdır. Bu kataloğun bir kısmı ya da tamamı hiçbir şekilde hak sahibinin izni olmadan çoğaltılamaz. Yalnızca SVS GROUP MAKİNE ANONİM ŞİRKETİ' nin yazılı onayı ile kopyalanabilir ya da çoğaltılabilir.

All rights reserved. Any part of this catalogue can not be copied without the permission of the rightholder. It can only be copied and augmented with the written permission of SVS GROUP MAKİNE ANONİM ŞİRKETİ.



*"Mühendisliğin gücüyle, çeliğin geleceğini şekillendiriyoruz."*

Hafif çelik yapı sistemleri için ileri teknoloji üretim hatları geliştiren, mühendislik odaklı bir teknoloji firmasıyız.

Firmamızın temelini, özgün mekanik tasarımlar geliştiren mühendislik ekibi ile tüm kontrol otomasyon sistemlerini kendi bünyesinde yazan yazılım uzmanları oluşturmaktadır. Tasarımdan üretime kadar her aşamada yer alan bu entegre yaklaşım sayesinde, yüksek hassasiyetli ve kullanıcı dostu çözümler sunmaktayız.

**ORCA Serisi** makinelerimiz; verimlilik, hassasiyet ve dayanıklılığı bir araya getirerek, lokal ve global pazarda hafif çelik üretiminde yeni bir standart belirlemektedir. Müşterilerimize sunduğumuz kapsamlı eğitim, kurulum ve destek hizmetleri ile de fark yaratıyoruz.

**SVS MACHINERY** olarak, tamamen yerli tasarım ve yazılım gücümüzle üretimi yeniden tanımlıyor, çeliğin geleceğini mühendisliğin vizyonu ile şekillendiriyoruz.

*"Shaping the future of steel with the power of engineering."*

We are an engineering-driven technology company that develops advanced production lines for light steel structural systems.

Our foundation is built on an engineering team that designs original mechanical systems and software specialists who develop all control automation systems in-house. This integrated approach, which spans every stage from design to production, enables us to deliver highly precise and user-friendly solutions.

Our ORCA Series machines set a new standard in light steel production in both local and global markets by combining efficiency, precision, and durability. We also differentiate ourselves by offering comprehensive training, installation, and support services to our customers.

As SVS MACHINERY, we are redefining manufacturing with our fully local design and software capabilities, shaping the future of steel through the vision of engineering.

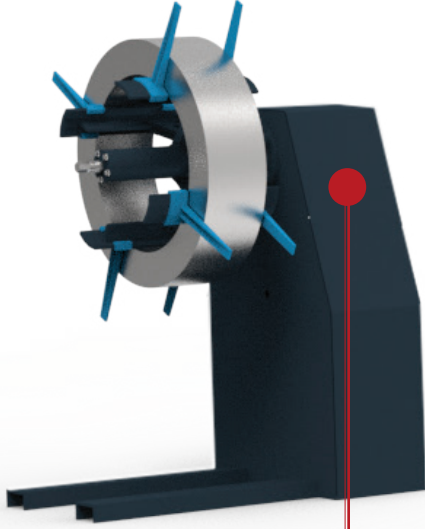


## Giriş Ünitesi

Rulmanlı, ayarlanabilir sac giriş pozisyonlama ünitesi.

### Entry Unit

Bearing-equipped, Adjustable Sheet Entry Positioning Unit



## Rulo Açıcı

1.500 kg taşıma kapasitesine sahip motorlu rulo açıcı, hız ayar kontrolü ile sac malzemeyi üretim hattına düzgün ve kontrollü bir şekilde besler.

### Uncoiler

The motorized decoiler with a load capacity of 1,500 kg feeds the sheet material into the production line smoothly and in a controlled manner, thanks to its speed control system.

## Kontrol Ünitesi

7.5 kW sürme motoru ile yüksek performans sağlar, özgün otomasyon yazılımı ile entegre çalışır ve uzaktan bağlantı desteği sayesinde teknik destek imkanı sunar.

### Control Unit

Powered by a 7.5 kW drive motor, it delivers high performance, operates in full integration with proprietary automation software, and offers remote connection support for technical assistance.

## Hidrolik Ünite

5.5 kW hidrolik motor gücü ile güçlü bir performans sunar ve entegre soğutma sistemi sayesinde verimli çalışma sağlar.

### Hydraulic Unit

With its 5.5 kW hydraulic motor power, it delivers strong performance and ensures efficient operation thanks to the integrated cooling system.

## 12 İstasyonlu Rollform Hattı

0.8 -1.5mm Üretim Sac Kalınlığı  
Ayarlanabilir Baskı Sistemi  
90-140mm Manuel Ayarlanabilir Makara Sistemi

### 12-Station Roll Forming Line

0.8 - 1.5mm Production Sheet Thickness  
Adjustable Pressure System  
90-140mm Manual Adjustable Roller System

## SVS CAM

Birden fazla CAD çıktısı işleyebilme  
Raporlama sistemi  
Birden fazla kullanıcı tanımlama  
Manuel boy kesme  
Manuel işleme  
Otomatik işleme

## SVS CAM

Ability to process multiple CAD outputs  
Reporting system  
Ability to define multiple users  
Manual cutting  
Manual processing  
Automatic processing

## İstifleme Sehpası

Profil biriktirme, istifleme alanı

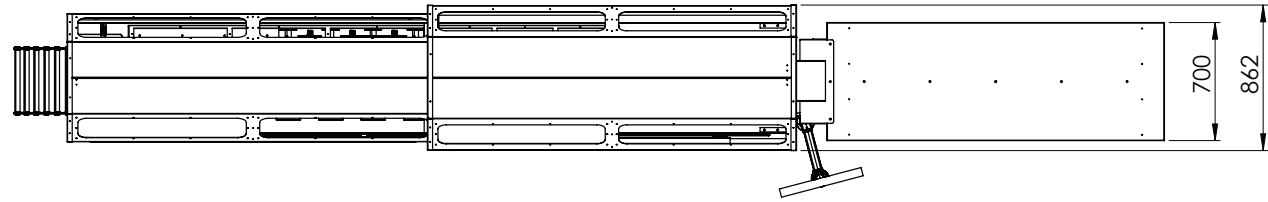
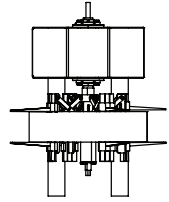
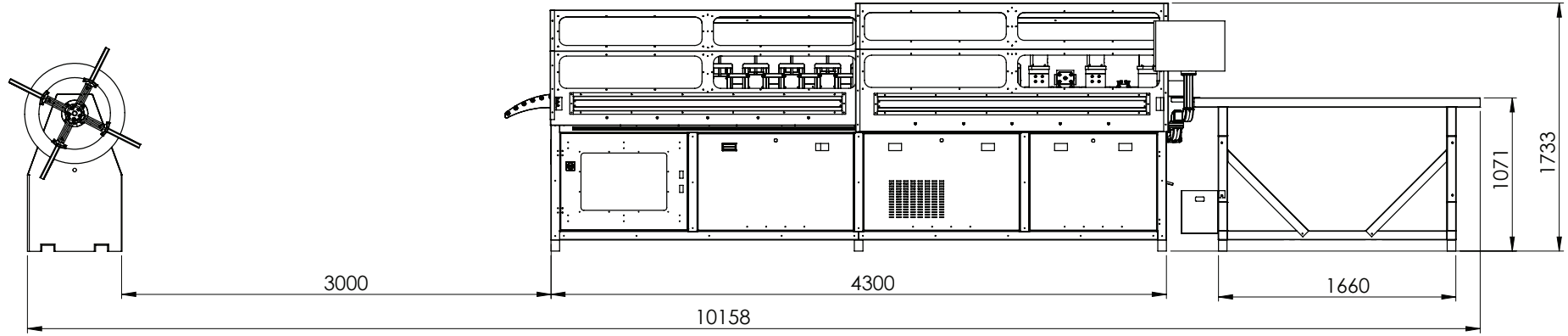
### Stacking Table

Profile accumulation, stacking area

## Hidrolik Sac İşleme Merkezi / Hydraulic Punch Stations

Kertme Ünitesi / Web Notch  
Düzleme Ünitesi / Flatten  
Perçin - Vida Delik Ünitesi / Rivet - Screw Hole  
Tesisat Deliği Ünitesi / Service Hole  
Daraltma Ünitesi / Swage  
Boy Kesme Ünitesi / Cutting

## TEKNİK ÖZELLİKLER TECHNICAL SPECIFICATIONS



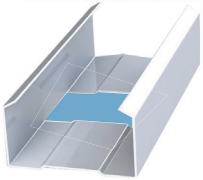
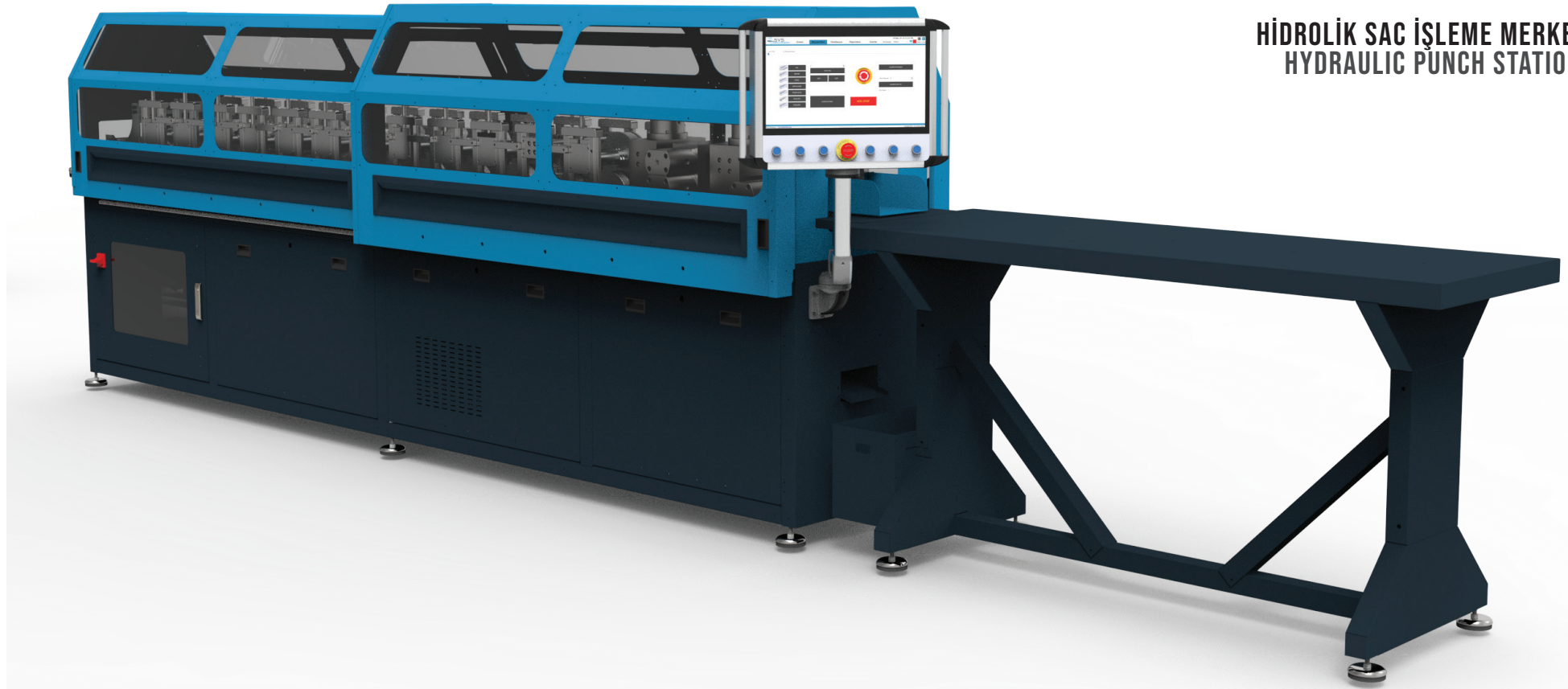
- Üretim Hızı: 300-450m/saat
- Taban Ölçüsü: 90, 140mm veya Talep edilen özel ölçü
- Flanş Ölçüsü: 45mm (Tolerans  $\pm 1.5$ mm)
- İstasyon Sayısı: 12
- Kalıp Sayısı: 6 + Özel istek kalıp
- Ağırlık: 3000kg
- Makine Yazılım Lisanslama: Ömür Boyu Ücretsiz Lisans
- Toplam Güç: 15 kW
- Frekans: 50-60Hz
- Güç Beslemesi: 400V 3F+N+PE

\* Üretim hızı panel tipi ve işlem sıklığına göre değişiklik gösterebilir.

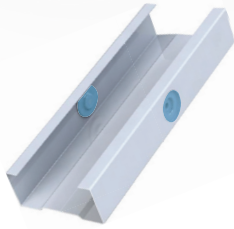
- Production Speed: 300–450 m/hour
- Base Dimension: 90, 140mm or custom size upon request
- Flange Dimension: 45mm (Tolerance  $\pm 1.5$ mm)
- Number of Stations: 12
- Number of Punch: 6 + Custom dies upon request
- Weight: 3000 kg
- Machine Software Licensing: Lifetime Free License
- Total Power: 15 kW
- Frequency: 50-60 Hz
- Power Supply: 400V 3P+N+PE

\* Production speed may vary depending on panel type and processing frequency.

HİDROLİK SAC İŞLEME MERKEZİ  
HYDRAULIC PUNCH STATIONS



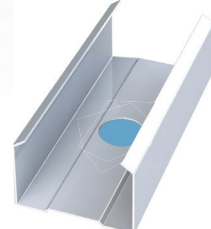
**KERTME**  
WEB NOTCH



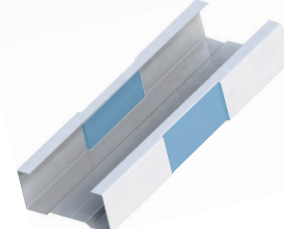
**PERÇİN / VIDA DELİĞİ**  
RIVET / SCREW HOLE



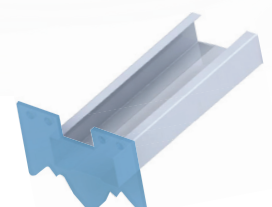
**DÜZLEME**  
FLATTEN



**TESİSAT DELİĞİ**  
SERVICE HOLE



**DARALTMA**  
SWAGE



**KESME**  
CUTTING

SVS Machinery Hafif Çelik Üretim Sistemleri, üretim süreçlerinizi bir adım öteye taşıyan özgün bir yazılım çözümdür. Sunduğu yenilikçi teknolojiler ve kullanıcı dostu arayüz ile profil üretimini daha hızlı, daha esnek ve daha verimli hale getirir. SVS Machinery tarafından geliştirilmiş olan bu yazılım, ORCA serisi makinelerimizle kusursuz bir entegrasyon sağlar, böylece her aşamada maksimum verimlilik ve hatasız sonuçlar elde edersiniz.

SVS CAM Yazılımı, local ve global pazarlarda tanınmış LGS Tasarım Yazılımı (CAD) dosyalarını dönüştürmeye gerek kalmadan doğrudan içe aktarabilir. Böylelikle üretim sürecini hızlandırır ve verimliliği artırır. Özgün otomasyon yazılımı ile entegre çalışır ve uzaktan bağlantı desteği sayesinde teknik destek imkanı sunar.

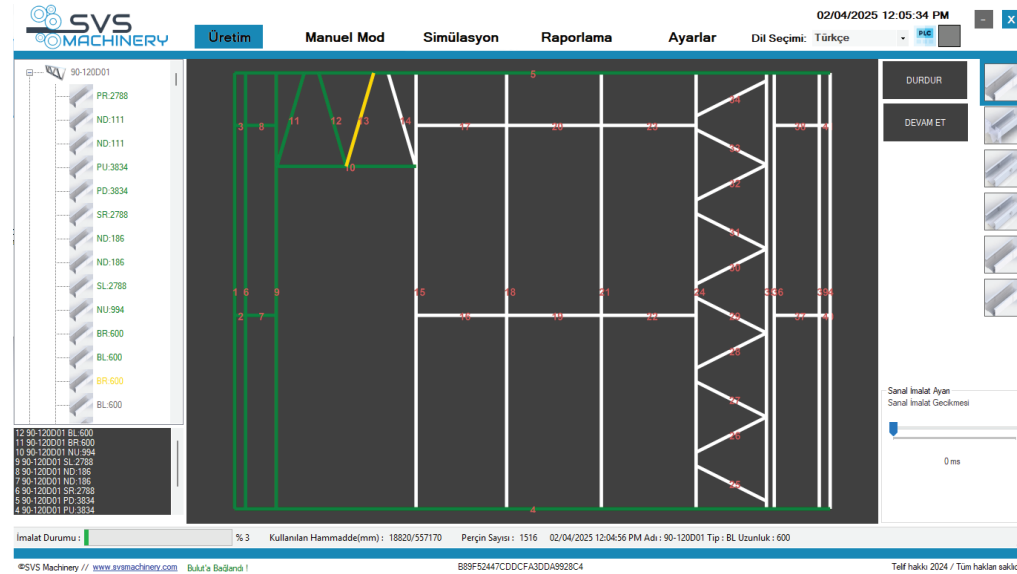
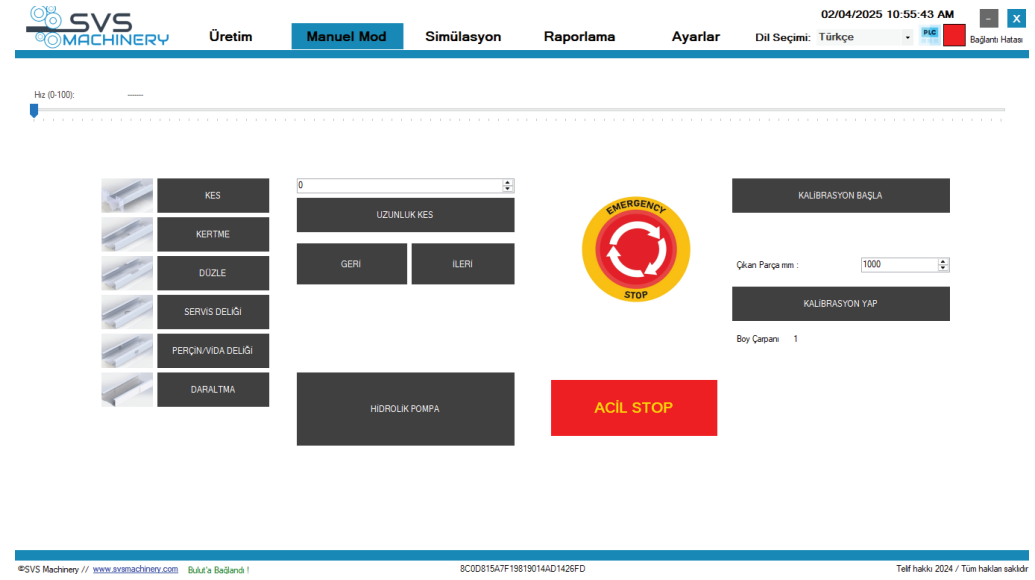


*SVS Machinery Light Steel Production Systems is a unique software solution that takes your manufacturing processes to the next level. With its innovative technologies and user-friendly interface, it makes profile production faster, more flexible, and more efficient. Developed by SVS Machinery, this software integrates seamlessly with our ORCA Series machines, ensuring maximum efficiency and flawless results at every stage.*

*SVS CAM Software can directly import well-known LGS design software (CAD) files used in both local and global markets—eliminating the need for conversion. This accelerates the production process and increases overall efficiency. It operates in full integration with proprietary automation software and offers remote connection support for technical assistance.*

Makinemiz manuel mod'da çalıştırıldığında belirlenen ölçülerde boy profil kesilir ve profil kalibrasyonu yapılır. Sürme hızı ve ileri/geri kontrolleri sağlanabilir.

When operated in manual mode, the machine cuts the profile to the specified length and performs profile calibration. The feed speed and forward/reverse controls can be adjusted.



Seçilen üretim dosyası içerisindeki paneller/profiller üretim sekmesinde ağaç yapısı ile kontrol edilebilir. Ekran üzerinden otomatik üretim süreçleri ve panel görselleri takip edilebilir.

The panels/profiles within the selected production file can be monitored in a tree structure under the production tab. Automated production processes and panel visuals can be tracked directly from the screen.

SVS MACHINERY Üretim Manuel Mod Simülasyon Raporlama Ayarlar Dil Seçimi: Türkçe 02/04/2025 11:15:26 AM

Makina Ayarları

Kullanıcı kaydet butonuna basmadan önce kullanıcı gireceği bilgileri giriniz. Aksi takdirde programa ilgili kullanıcı adıyla giriş yapamazsınız. Giriş yapmadığınız durumda Admin ile iletişime geçiniz.

PC Bağlantı Adresi: 192.168.005.099

Kullanıcı - 1: admin, Kullanıcı - 2: op1, Kullanıcı - 3: op2

Kullanıcı Yetki: Ayarlar, Production, İstasyon Mesafeleri, Manuel Mod, İstasyon Beklemeleri, Simülasyon, İstasyon Ayarları, Raporlama, Bağlantı Ayarları

İstasyon Mesafeleri: Tesiaat: 398, Kes: 763,5, Kertme: 0, Düzleme: 184, Perçin/Vida Deligi: 185, Daraltma: 590, Küşeleme: 184

İstasyon Beklemeleri: Kes: 500, Perçin/Vida Deligi: 500, Düzleme: 500, Kertme: 200, Tesiaat: 200, Daraltma: 100, Küşeleme: 200

İstasyon Ayarları: Bıçak Açık Geniřliđi: 4,5, Manuel Hız: 30, Üretim Hız: 50, Uzunluk Katsayısı: 1, SVS Kontrol Toleransı: 6, SVS +- Tolerans: 5, SVS Daraltma Ekle:

Ayarları Kaydet

version 1.2.9025.26316 - build 17/09/2024 02:37:12 PM

©SVS Machinery // www.svsmachinery.com Bulut'a Bağlandı 8C0D815A7F19819014AD1426FD Telif hakkı 2024 / Tüm hakları saklıdır.

Ayarlar sekmesinde, çoklu kullanıcı tanımlanarak operatörlerin erişim ve işlem yetkileri sınırlandırılabilir.

*In the settings tab, multiple users can be defined, allowing operator access and operation permissions to be restricted.*

Raporlama sekmesinde; verimlilik, maliyet ve üretim miktarları gibi veriler zilyenebilir ve PDF, EXCEL,WORD formatlarında raporlanarak dışarı çıkartılabilir.

*In the reporting tab, data such as efficiency, cost, and production quantities can be filtered and exported as reports in PDF, Excel, or Word formats.*

SVS MACHINERY Üretim Manuel Mod Simülasyon Raporlama Ayarlar Dil Seçimi: Türkçe 02/04/2025 10:59:45 AM

Tarih - 1: 02 April 2025 Tarih - 2: 02 April 2025 Üretim Raporu

2.04.2025 10:59:37

Üretim Raporu

Date Time	Production Name	Lenght	Production Type
02/04/2025 10:57:46 AM	90-080D01		496 PR
02/04/2025 10:57:48 AM	90-080D01		496 PR
02/04/2025 10:57:49 AM	90-080D01		273 PD
02/04/2025 10:57:50 AM	90-080D01		500 PU
02/04/2025 10:57:50 AM	90-080D01		500 PD
02/04/2025 10:57:51 AM	90-080D01		496 PR
02/04/2025 10:57:52 AM	90-080D01		268 PD
02/04/2025 10:57:56 AM	90-080D01		496 PR
02/04/2025 10:57:58 AM	90-080D01		496 PR
02/04/2025 10:57:59 AM	90-080D01		273 PD
02/04/2025 10:58:00 AM	90-080D01		500 PU
02/04/2025 10:58:01 AM	90-080D01		500 PD
02/04/2025 10:58:01 AM	90-080D01		496 PR
02/04/2025 10:58:02 AM	90-080D01		268 PD
02/04/2025 10:59:28 AM	90-080D01		496 PR
02/04/2025 10:59:31 AM	90-080D01		496 PR
02/04/2025 10:59:31 AM	90-080D01		273 PD
02/04/2025 10:59:32 AM	90-080D01		500 PU
02/04/2025 10:59:33 AM	90-080D01		500 PD
02/04/2025 10:59:33 AM	90-080D01		496 PR

PDF XLS DOC

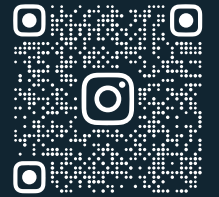
©SVS Machinery // www.svsmachinery.com Bulut'a Bağlandı 8C0D815A7F19819014AD1426FD Telif hakkı 2024 / Tüm hakları saklıdır.





# SVS MACHINERY

Saray Mah. 103. Cad. No:7/D Kahramankazan / Ankara  
Tel. : +90 507 259 86 33 - +90 531 669 31 90  
e-mail : info@svsmachinery.com  
Web : www.svsmachinery.com



SVSMACHINERY

